

STOLL



STOLL Робочі органи

**СПРАВЖНІ БОГАТИРІ.
СПРАВЖНІ УМІЛЬЦІ.**

РОБОЧІ ОРГАНИ.
ВАШІ НАДІЙНІ ПОМІЧНИКИ.



**HOME
OF QUALITY**





**ПОВНА
ПОТУЖЖІВІСТЬ
З САМОГО
ПОЧАТКУ**

ЧЕРПАЙТЕ НА ПОВНУ!

Навантажування зерна, транспортування тюків, забір силосу, штабелювання палет, трелювання стовбурів і так далі, і так далі, і так далі, — найкраще з цими роботами можна справитися за допомогою фронтального навантажувача STOLL і відповідного робочого органу.

Які б завдання перед вами не стояли, STOLL завжди має правильне рішення. Робочі органи повинні витримувати найінтенсивніші навантаження. Тому в процесі розробки продукції STOLL робить ставку на найкращу якість матеріалів та «німецький інженерний хист». Численні випробовування на практиці гарантують вам довгий термін експлуатації робочих органів STOLL.

Тримаючи руку на пульсі часу, інженери STOLL постійно розробляють новинки, які відповідають вашим потребам та полегшують ваше життя. Бо нами рухають поставлені виклики.





Оригінальні робочі органи STOLL витримують усі випробовування. Вони відзначаються різносторонністю, міцністю та потужністю. З їх допомогою ви можете використати усю силу свого фронтального навантажувача.



ЛЕГКИЙ І ПРОСТИЙ МОНТАЖ РОБОЧОГО ОРГАНУ.



HYDRO-LOCK.

Система кріплення робочого органу натисканням кнопки, ще більш зручна зміна робочих органів.



РОБОЧИЙ ОРГАН FIX.

Для прискорення з'єднання гідропроводів існує система Hydro-Fix для монтажу робочих органів.

МОНТАЖ РОБОЧОГО ОРГАНУ – ВСЬОГО ЛИШЕ КОРОТКИЙ ПІТ-СТОП.



1 Під'їхати і зачепити навантажувач за гаки.



2 Зачерпнути робочий орган, і фіксатор спрацює автоматично.



3 Підключити гідравлічні з'єднання.



3-Й/4-Й КОНТУР УПРАВЛІННЯ.

- ✓ Просте управління гідравлічними робочими органами.
- ✓ Водій не потребує інших пристроїв управління.
- ✓ Корисне рішення при роботі з, напр., захватом для силосу, захватом для тюків чи вилами-штабелеукладальником для тюків.



REAL².

- ✓ Справжній третій контур управління для управління робочими органами незалежно від системи управління фронтальним навантажувачем.
- ✓ Гідравлічний насос трактора живить робочий орган безпосередньо оливою.
- ✓ Функції робочих органів можуть виконуватися паралельно, завдяки цьому робота здійснюється швидше і ефективніше.



ПОДВІЙНА ФІКСАЦІЯ.

- ✓ Серія для FZ розмір 5 + 6.
- ✓ Додатково для FZ розміру 4.
- ✓ Для особливо важких робіт.

Завдяки нашим різностороннім технологіям управління робочими органами стає надзвичайно простим. Тому що час — це гроші.



ПОВНІ КОВШІ РОБОТИ!

ВИТРИВАЛІСТЬ ДЛЯ СЕРІЇ PROFILINE NEXT GENERATION: ДЛЯ КОЖНОГО ПРИВОДУ — ПІДХОЖИЙ КІВШ З РІЗНИМИ МОЖЛИВОСТЯМИ ЗАСТОСУВАННЯ ТА ПРИДАТНІСТЮ ДЛЯ ВИСОКИХ НАВАНТАЖЕНЬ:

- ✓ Висока міцність, незначне зношування і низька власна вага завдяки використанню високоякісної сталі.
- ✓ Легкість роботи навіть з липкими вантажами — завдяки конічній формі, яка розкривається до різця.
- ✓ Ріжуча кромка витримує найважчі навантаження — днями, місяцями і роками.



Тверда ріжуча кромка BRINELL 500



Тверда ріжуча кромка BRINELL 500

ROBUST U.

Для універсального застосування з легкими та середніми за вагою вантажами.

№ для замовлення	Ширина, м	Об'єм з гіркою, м³	Об'єм геометричний, м³	РІЖУЧА КРОМКА Brinell 500 HB	Вага кг		
3428170	1,15	0,47	0,41	110x16	130		
3428180	1,30	0,51	0,44	110x16	132		
3428190	1,50	0,60	0,52	150x16	161		
3428200	1,70	0,68	0,59	150x16	176		
3428210	1,90	0,76	0,66	150x16	211		
3428220	2,05	0,82	0,71	150x16	225		
3428230	2,20	0,89	0,77	150x16	269		
3461720	2,40	0,94	0,82	150x20	310		

ROBUST M.

Спеціально для навантаження сипучих вантажів невеликої ваги.

№ для замовлення	Ширина, м	Об'єм з гіркою, м³	Об'єм геометричний, м³	РІЖУЧА КРОМКА Brinell 500 HB	Вага кг		
3428330	2,05	1,45	1,13	150 x 16	320		
3429920	2,20	1,56	1,22	150 x 16	384		
3429930	2,40	1,70	1,33	200 x 20	432		
3429940	2,60	1,86	1,45	200 x 20	462		

Справжні легенди захвату і майстри зачерпування. Наші ковші STOLL, які забезпечують для вас енергійну роботу разом з нашими виробами серії ProfiLine Next Generation.

ROBUST S.

Для роботи з важкими і липкими вантажами, такими як волога земля чи сніг.



Тверда ріжуча кромка BRINELL 500

№ для замовлення	Ширина, м	Об'єм з гіркою, м ³	Об'єм геометричний, м ³	РІЖУЧА КРОМКА Brinell 500 HB	Вага кг		
3428260	1,50	0,60	0,52	150 x 16	172		
3428270	1,70	0,68	0,59	150 x 16	190		
3428280	1,90	0,74	0,64	150 x 20	242		
3428290	2,05	0,81	0,70	150 x 20	258		
3428300	2,20	0,87	0,76	150 x 20	308		
3428310	2,40	0,94	0,82	200 x 20	351		
3459310	2,60	1,01	0,88	200 x 20	376		

ROBUST T.

Із зубцями для земельних та землерийних робіт.



Тверда ріжуча кромка BRINELL 500

№ для замовлення	Ширина, м	Об'єм з гіркою, м ³	Об'єм геометричний, м ³	РІЖУЧА КРОМКА Brinell 500 HB	Вага кг	Зубці	
3436990	1,50	0,60	0,52	150 x 16	177	5	
3437000	1,70	0,68	0,59	150 x 16	196	6	
3437010	1,90	0,74	0,64	150 x 20	249	6	
3437020	2,05	0,81	0,70	150 x 20	266	7	
3437030	2,20	0,87	0,76	150 x 20	316	7	
3437040	2,40	0,94	0,82	200 x 20	359	8	
3459300	2,60	1,01	0,88	200 x 20	385	8	



Мультифункціональні малогабаритні вмільці з великою потужністю. Наші робочі органи ProfiLine Next Generation — це партнери для будь-якого фермера. Тож беремось за роботу!

БЕРЕМОСЬ ДО РОБОТИ!

**ЧИ ТО НА ФЕРМІ, ЧИ ТО НА БІОГАЗОВИХ
УСТАНОВКАХ — У СИЛОСУ ШИРОКЕ
ЗАСТОСУВАННЯ.**

- ✓ Для роботи із силосом STOLL має також підходящий робочий орган серії ProfiLine Next Generation.
- ✓ Ефективність і зручність — кожен робочий орган легкий і точний в управлінні.
- ✓ Наша порада: великі грейферні ковші мають величезний об'єм. Зокрема в біогазових установках вони можуть легко працювати нарівні з колісними навантажувачами.

МУЛЬТИФУНКЦІОНАЛЬНИЙ КІВШ НД.



№ для замовлення	Ширина, м	Об'єм м ³	Розмір зіву мм	Вага кг			
3668340	2,05	0,85	1.320	443			
3668350	2,20	0,92	1.320	472			
3668360	2,50	1,00	1.320	512			
Боковий щиток (на набір)							
3659430							
Боковий зубець (на набір)							
3659420							
Потрібен 3-й контур управління							

КІВШ-ЗАХВАТ.

Універсальний робочий орган для забору силосу. Завдяки закритому днищу можуть також навантажуватися насипні та кашоподібні вантажі.



№ для замовлення	Ширина, м	Об'єм м ³	Розмір зіву мм	Вага кг			
3547610	1,50	0,59	1.290	292			
3547620	1,70	0,67	1.290	314			
3547630	2,05	0,82	1.290	373			
3547650	2,20	0,88	1.290	423			
На вибір боковий щиток (на шт.)							
3548350							
Потрібен 3-й контур управління							

ВИЛА-ЗАХВАТ.

Ідеальне рішення для транспортування силосу чи гною.



№ для замовлення	Ширина, м	Об'єм з гіркою, м ³	Пальці внизу	Розмір зіву мм	Вага кг		
3429090	1,30	0,54	7	1.300	226		
3429100	1,50	0,63	8	1.300	249		
3429110	1,70	0,71	9	1.300	268		
3429120	2,05	0,87	11	1.300	304		
3430650	2,40	1,02	13	1.300	355		
Потрібен 3-й контур управління							

КІВШ-НІЖ ДЛЯ СИЛОСУ PROFİ-CUT.

Для порційного забору силосу; зубчатий різець забезпечує рівну кромку розрізання.



№ для замовлення	Ширина, м	Об'єм м³	Глибина, мм	Розмір зіву мм	Пальці Кількість	Вага кг	
3334760	1,28	0,87	790	856	10	500	
2449320	1,52	1,05	790	856	13	530	
3306680	1,88	1,28	790	856	16	730	

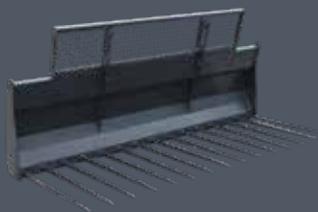
Зіштовхувач

3521560

Потрібен 3-й контур управління | При ширині 1,88 потрібні два зіштовхувачі.

ВИЛА ДЛЯ ГНОЮ.

Для навантажування гною. Порядок розташування пальців запобігає випаданню вантажу.



№ для замовлення	Ширина, м	Довжина зубців мм	Пальці Кількість	Вага кг			
3364760	1,25	810	7	125			
3364690	1,50	810	8	145			
3364520	1,75	810	10	165			

Бокові пальці (на набір)

3534780

3611820

3611830

3611930

3660460

Бокові пальці (на набір)

3534780

Навантажувальна решітка (для вил робочої ширини 2,00 м)

3599680

Грейферні ковші, які захоплюють зубцями, але при цьому не захлинаються. Їх бояться навіть колісні навантажувачі. Професіонали для ProfiLine Next Generation.



КІВШ-ЗАХВАТ.

Для різних видів силосу: ідеальне рішення для безпосереднього навантажування та транспортування.



№ для замовлення	Ширина, м	Розмір зіву мм	Об'єм м³	Вага кг	
3687650	1,60	1.480	0,88	512	
3687660	1,80	1.480	1,00	549	
3687670	2,00	1.480	1,10	601	
3687680	2,20	1.480	1,21	641	
3687690	2,50	1.480	1,38	753	
На вибір зубці для кукурудзи (на набір)					
3635370					
Потрібен 3-й контур управління					

УТИЛІЗАЦІЙНИЙ КІВШ.

Мультифункціональний ківш для негабаритних товарів.



№ для замовлення	Ширина, м	Розмір зіву мм	Об'єм м³	Вага кг	
3591550	1,80	1.480	1,00	557	
3632970	2,00	1.480	1,10	605	
3591560	2,20	1.480	1,21	636	
3602920	2,50	1.480	1,38	762	
На вибір боковий щиток (на набір)					
3660080					
Потрібен 3-й контур управління					

ДО ТЮКІВ, УВАГА, МАРШ!

Захвати для тюків сіна від STOLL — це ідеальний вибір для будь-яких тюків та рулонів сіна.

КОЖНЕ ЛІТО — ЦЕ ВИСОКИЙ СЕЗОН ДЛЯ ТЮКІВ ТА РУЛОНІВ СІНА. ПІДГОТУЙТЕСЯ ЗАВЧАСНО ЗА ДОПОМОГОЮ СПЕЦІАЛЬНИХ РОБОЧИХ ОРГАНІВ ВІД STOLL.

Чи то круглі, чи прямокутні тюки, з плівкою чи без: у компанії STOLL завжди знайдеться підходящий робочий орган.



ЗАХВАТ ДЛЯ ТЮКІВ У ПЛІВЦІ Н.

Ідеальне рішення для тюків у плівці: його конструкція не має гострих країв, які могли би пошкодити плівку.

№ для замовлення	Вага кг						
2364610	225						

Для круглих тюків Ø 1,00 м–1,80 м/для прямокутних тюків Ø 1,60 м, **Потрібен 3-й контур управління**

ЗАХВАТ ДЛЯ ТЮКІВ У ПЛІВЦІ PRO Н.

Для надійної роботи з круглими чи прямокутними тюками в плівці.

№ для замовлення	Вага кг						
3395020	305						

Максимальний/мінімальний отвір: 2,05 м/0,65 м | Ефективна глибина: 1,20 м | Ширина транспортування: 1,35 м | Для кутових та круглих тюків **Потрібен 3-й контур управління**

ПРИСТРІЙ ДЛЯ ПЕРЕВЕЗЕННЯ ТЮКІВ, ЗАДНІЙ.

Для транспортування круглих тюків та тюків з плівкою, задній монтаж.

№ для замовлення	Вага кг						
3336750	115						

Задня трьохточкова навіска трактора або трикутна навіска | діапазон захвату від 0,94 м до 1,34 м / довжина балки 1,28 / діаметр труби 0,12 м



ПРИСТРІЙ ДЛЯ ПЕРЕВЕЗЕННЯ ТЮКІВ Н.

Ідеальне рішення для транспортування круглих тюків.

№ для замовлення	Вага кг						
3380410	105						

Для круглих тюків | діапазон захвату від 0,94 м до 1,34 м / довжина балки 1,28 / діаметр труби 0,12 м



ЗАХВАТ ДЛЯ РУЛОНІВ І ТЮКІВ МАХІ Н.

Для одночасного захоплення, піднімання та навантажування до двох тюків.

№ для замовлення	Вага кг						
2449950	150						

Для круглих та квадратних тюків | Потрібен 3-й контур управління



ВИЛА ДЛЯ РУЛОНІВ ТА ТЮКІВ.

Підходять для усіх видів тюків.

№ для замовлення	Вага кг						
3573240	245						

Для круглих та прямокутних тюків у плівці / діапазон захвату від 0,60 м до 1,85 м | Потрібен 3-й контур управління



ВИЛА-ШТАБЕЛЕУКЛАДАЧ Н.

Інтегрований підйомний пристрій забезпечує збільшення висоти до 1,40 м.

№ для замовлення	Вага кг						
1339660	260						

Для круглих та чотирикутних тюків/збільшення висоти підйому 1,40 м відносно звичайної висоти | Потрібен 3-й контур управління

Обіцяти штабелювання може кожен, але лиш дехто дотримується своїх обіцянок. Наші вила для палет та тюків — це справжні майстри своєї справи.



ШТИК ДЛЯ ТЮКІВ Н.

Пальці можна розміщувати по-різному. Таким чином штик придатний для усіх видів тюків.

№ для замовлення	Вантажопідйомність кг	Довжина зубців мм	Вага кг				
3378240		1x800 / 1x1.200	92				
3484720		2 x 800	89				
3411860		2 x 1.200	95				
Рама							
3385190	1.000		76				
Пальці для важких вантажів (на шт.)							
1330130		1.200	9				
Пальці для важких вантажів (на шт.)							
0476240		800	5				

Для круглих та чотирикутних тюків | Можливість дооснащення додатковими пальцями

ВЕЛИКІ ВИЛА ДЛЯ ТЮКІВ HS.

Відстань між пальцями можна легко змінити. На рамі можна також встановлювати пальці для палетних вил.

№ для замовлення	Довжина зубців мм	Вага кг					
3684190	1.200	137					
3684200	1.200 складна конструкція	143					
Рама HS							
3654340	—	110					
Пальці для тюків HS (на шт.)							
2400050	1.200	20					
3331520	1.200 складна конструкція	23					

Для круглих та квадратних тюків

ВЕЛИКІ ВИЛА ДЛЯ ТЮКІВ.

Для надійного транспортування декількох складених один на одній тюків.

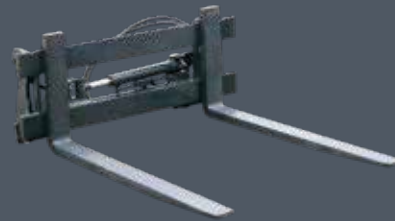
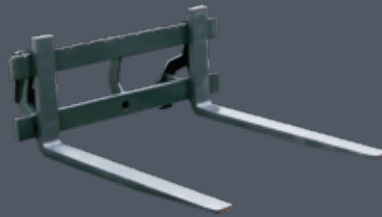
№ для замовлення	Довжина зубців мм	Вага кг	Корисне навантаження кг				
3611920	1.200 складна конструкція	147	1.000				

Для круглих та квадратних тюків. Для безпечного пересування порожнім ходом на транспортних шляхах загального користування пальці для тюків можна відкинути вниз.

ПАЛЕТИ? БЕЗ ПИТАНЬ.

**ПІДНІМАТИ,
НАВАНТАЖУВАТИ,
ШТАБЕЛЮВАТИ —
ЗА ДОПОМОГОЮ
ПАЛЕТНИХ ВИЛ
STOLL ДЛЯ СЕРІЇ
PROFILINE NEXT
GENERATION ВИ ЗАВЖДИ
ПРАЦЮВАТИМЕТЕ ТОЧНО.**

- ✓ Палетні вила відзначаються особливою стабільністю, оскільки STOLL приділяє особливу увагу міцній конструкції та найкращому матеріалу.
- ✓ Пальці ви можете розмістити так, як це підходить для вашої роботи. Пальці можна пересувати вручну.
- ✓ Найбільші палетні вила піднімають до 3,5 т. Цим самим вони входять до когорти велетнів серед робочих органів для фронтальних навантажувачів.



ПАЛЕТНІ ВИЛА HD.

Вила можна пересувати за бажанням користувача. Крім того, водій може встановити на рамі пальці для тюків.

№ для замовлення	Вантажопідйомність кг	Довжина зубців мм	Вага кг	Ширина, мм	Місце кріплення		
3646850	2.500	1.200	196	1.250	ISO 2328		
3654360	1.600	1.200	166	1.250	ISO 2328		
3654370	1.600	1.000	158	1.250	ISO 2328		
Рама HD							
3654340	2.500		94	1.250	ISO 2328		
Палетні пальці HD (на шт.)							
3570730	1.250	1.200	51		ISO 2A		
3570720	800	1.200	36		ISO 2A		
3570710	800	1.000	32		ISO 2A		

Рама включно з 3 втулками під пальці для тюків

ПАЛЕТНІ ВИЛА HD ІЗ САЙДШИФТЕРОМ.

№ для замовлення	Вантажопідйомність кг	Довжина зубців мм	Вага кг	Ширина, мм	Місце кріплення		
3614380	2000	1.200	257	1.250	ISO 2328		
Рама HD							
3666450	2.000		155	1.250	ISO 2328		
Палетні пальці HD (на шт.)							
3570730	1.250	1.200	51		ISO 2A		

Бокове зміщення +/- 145 мм | Потрібен 3-й контур управління

ПАЛЕТНІ ВИЛА HS 1500.

Крім пальців для палетних вил на рамі можна встановити до чотирьох пальців для тюків.

№ для замовлення	Вантажопідйомність кг	Довжина зубців мм	Вага кг	Ширина, мм	Місце кріплення		
3430830	1.600	1.000	185	1.500	ISO 2328		
3434900	1.600	1.200	200	1.500	ISO 2328		
Рама HS 1500							
3434840	1.600		115	1.500	ISO 2328		
Палетні пальці HS (на шт.)							
3570710	800	1.000	43		ISO 2A		
3570720	800	1.200	66		ISO 2A		

ПОМІЧНИК ПРИ ПІДНІ- МАННІ.

ПІДНІМАННЯ ВАЖКИХ ВАНТАЖІВ — ЦЕ МОЖЕ БУТИ ЛЕГКО.

Заявлена мета інженерів STOLL полягає в розробці для вас таких робочих інструментів, які б могли підвищити ефективність роботи в сільськогосподарській сфері. Зменшуючи необхідність в людських ресурсах і використовуючи міцну техніку, ви легше справляєтеся з повсякденними завданнями. Це радісна звістка також і для серії ProfiLine Next Generation.



Лісам теж потрібен STOLL. Ми надамо вам оптимальну підтримку під час ваших робіт із заготівлі дерева. Тому що наш ліс того вартий.

ПІДІЙМАЧ БІГ-БЕГІВ.

Розроблений спеціально для мішків для сипучих вантажів з однією чи двома петлями. Робочий орган піднімає вантаж на висоті над точкою обертання робочого органу, що гарантує вільний огляд.

№ для замовлення	Корисне навантаження кг	Вага кг	Висота підйому над точкою обертання робочого органу мм				
3602900	1.000	115	1.500				

Для мішків з сипучим вантажем до 1.000 кг

BAG-LIFT H.

Ідеально підходить для мішків для сипучих вантажів з чотирма петлями.

№ для замовлення	Корисне навантаження кг	Вага кг	Висота підйому над точкою обертання робочого органу мм				
2357100	1.000	180	500				

Для мішків з сипучим вантажем до 1.000 кг

ВАНТАЖНИЙ ГАК.

Для доброї рівноваги при транспортуванні: вантаж перебуває по центру та поблизу передньої осі.

№ для замовлення	Вантажопідйомність кг	Вага кг					
2309670	2.000	16					

Гак зберігається з можливістю обертання

ІДЕАЛЬНИЙ ВАРІАНТ ДЛЯ ЛІСУ ТА ДЕРЕВИНИ.

ЗАГОТІВЛЯ ДЕРЕВА — РОБОЧІ ОРГАНИ STOLL ДЛЯ ЛІСУ ЗАБЕЗПЕЧУЮТЬ ЕФЕКТИВНІСТЬ РОБОТИ.

Захват і вила для лісоматеріалів — це справжні професіонали в сфері лісної промисловості.



ЗАХВАТ ДЛЯ ЛІСОМАТЕРІАЛІВ Н З ГІДРАВЛІЧНИМ ВЕРХНІМ ЗАХВАТОМ.

Захоплення стовбурів за допомогою верхнього захвату — так нічого не загубиться.

№ для замовлення	Розмір отвору м (розмір у просвіті)	Вага кг					
3390260	1,04	235					
Потрібен 3-й контур управління							



ВИЛА ДЛЯ ЛІСОМАТЕРІАЛІВ.

Для навантажування та зсування стовбурів.

№ для замовлення	Вага кг						
1317750	150						



ВЕРХНІЙ ЗАХВАТ.

Ідеальне доповнення до палетних вил для збирання чи навантажування стовбурів.

№ для замовлення	Розмір зіву мм	Вага кг					
3548990	1.385	79					
Для вил для лісоматеріалів HD та HS 1500 (необхідно замовляти окремо) — Потрібен 3-й контур управління							

РОЗУМНЕ ДОДАТКОВЕ ОСНАЩЕННЯ.



ЗАПОБІЖНА РЕШІТКА.

Щоб нічого не зсунулося: Вона фіксує вантаж, щоб він не випав назад.

№ для замовлення	Вага кг						
3570550	23						
Для великих вил для тюків HS і палетних вил HD – Не підходить для рамок 1.500 мм							



АДАПТЕР НА 14 ГРАДУСІВ.

Завдяки покращеному куту зачерпування весь вантаж залишається в ковші.

№ для замовлення	Вага кг						
3522000	12						
Для покращення кута зачерпування (набір: 2 кутники з гвинтами) — підходить для ковшів та вил для гною							



ТРЬОХТОЧКОВИЙ АДАПТЕР.

Для заднього монтажу гакових робочих органів.

№ для замовлення	Вага кг						
3386990	60						
Для гакових робочих органів у трьохточковій навісці, вантажопідйомність 1,5 м в точці з'єднання нижньої тяги							



НАБІР ДЛЯ ПЕРЕОСНАЩЕННЯ ГАКОВОГО РОБОЧОГО.

Органу — для переобладнання гакового робочого органу на євростандарт.

№ для замовлення	Вага кг			
1334090	19			
1 набір в комплекті з'єднувальні пластини (лів. + прав.)				



ГАКИ ТА ВУШКА.

Набір окремих деталей для переобладнання на гакові робочі органи.

№ для замовлення	Вага кг			
3320080				
Набір окремих деталей: 2 гаки, 2 вушка				



СТІЙКА ДЛЯ РОБОЧИХ ОРГАНІВ.

Порядок у першу чергу: Ідеальне місце зберігання для макс. чотирьох робочих органів.

№ для замовлення	Ширина, м	Висота, м	Вага кг	
3523120	1,22	2,40	150	
Постачання без робочих органів.				

АДАПТЕР / ШВИДКОЗМІННА РАМА.

№ для замовлення	Вага кг			
3664360	70			
Рама-адаптер Euro на Tenias				
3551060	44			
Рама-адаптер Euro на Faucheur				
3733790	78			
Перехідник для інструменту МХ для механічного замикання швидкозмінної рами євро				
Варіант:				
Швидкозмінна рама Skid Steer				
Швидкозмінна рама Euro				
Швидкозмінна рама Euro + Alö				
Швидкозмінна рама Euro +SMS				

STOLL мислить глобально та ліберально. Тому в нашому асортименті ви знайдете розумні спеціальні рішення для ProfiLine Next Generation, якщо вам вони знадобляться. STOLL у будь-який час підтримає вас.

ПІДХОДИТЬ БУДЬ-ЯКИЙ РОБОЧИЙ ОРГАН — НАВІТЬ ВІД ІНШИХ ВИРОБНИКІВ.

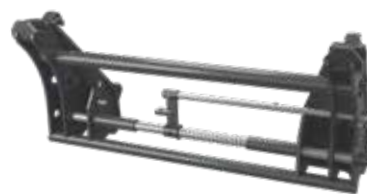
- ✓ На фронтальний навантажувач STOLL серії ProfiLine Next Generation клієнт може встановити будь-які робочі органи з системою фіксації за євростандартом.
- ✓ Завдяки нашим комбінованим змінним рамам системи інших виробників також підходять для цих фронтальних навантажувачів.



Адаптер Tenias



Euro



Перехідник для інструменту МХ для швидкозмінних єврорам



Euro + Alö



Skid Steer



Euro + SMS

СОЛІДНИЙ МАЙСТЕР-УНІВЕРСАЛ.

ГНУЧКІ ВАРІАНТИ ВИКОРИСТАННЯ ЗАВДЯКИ РОЗУМНИМ РОБОЧИМ ОРГАНАМ – ЦЕ НАША ПРОГРАМА РОБОЧИХ ОРГАНІВ SOLID. ЗРОЗУМІЛО, ВСЕ ЗВИЧНОЇ НАЙВИЩОЇ ЯКОСТІ STOLL ПРИ НАЙКРАЩОМУ СПІВВІДНОШЕННІ ЦІНИ ТА ПРОДУКТИВНОСТІ.

- ✓ Простота в користуванні.
- ✓ Гнучкість в застосуванні.
- ✓ Тривалий термін експлуатації.

ПАЛЕТНІ ВИЛА.

Спрощене навантажування палет. Завдяки стабільній конструкції за допомогою палетних вил можна піднімати вантажі до 1.000 кг. Налаштуйте відстань між палетними пальцями за власними побажаннями.



№ для замовлення	Вантажопідйомність кг	Довжина зубців мм	Вага кг	Ширина, мм	Місце кріплення		
Палетні вила							
3567980	1.000	1.000	113	1.200	ISO 2328		
Рама							
3567990	1.000	–	59	1.200	ISO 2328		
Палетні пальці (на шт.)							
3570700	500	1.000	27		ISO 1A		



ЗАХВАТ ДЛЯ ТЮКІВ У ПЛІВЦІ.

Так тюки у плівці залишаться непошкодженими. Захват для тюків у плівці не має гострих країв і був розроблений спеціально для транспортування та навантажування тюків у плівці.

№ для замовлення	Розмір зіву мм (макс./мін.)	Вага кг				
3714810	1.400/800	114				

Для круглих тюків Ø 0,80 м–1,40 м, Потрібен 3-й контур управління

Супергерої серед робочих органів. Будучи оснащеними на будь-який випадок життя, ці робочі органи — у вашому розпорядженні. Надійні та потужні.

ШТИК ДЛЯ ТЮКІВ.

Це штик для будь-яких тюків. Транспортуйте круглі та чотирикутні тюки просто і надійно за допомогою штика для тюків. Залежно від мети застосування ви можете розмістити пальці в 4 позиціях в рамі.



№ для замовлення	Вантажопідйомність кг	Довжина зубців мм	Вага кг			
3611810	700	2x800	68			
3608420	700	2x1.200	76			
Рама						
3608430			58			
Пальці						
0476240		800	5			
Пальці						
1330130		1.200	9			

Штик для тюків був розроблений для переміщення круглих та чотирикутних тюків.

КІВШ ДЛЯ ЛЕГКИХ ВАНТАЖІВ.

Ідеальне рішення для застосування з легкими та середніми за вагою вантажами. За його допомогою можна також добре навантажувати сипучі вантажі.



№ для замовлення	Ширина, м	Об'єм з гіркою, м³	Об'єм геометричний, м³	Вага кг		
3550490	1,40	0,45	0,36	99		
3550500	1,60	0,52	0,41	109		
3550510	1,85	0,61	0,48	131		
3550520	2,10	0,70	0,55	171		



КОМПАКТНІ РОБОЧІ ОРГАНИ.

ІДЕАЛЬНЕ РІШЕННЯ ДЛЯ ВСІХ, НАВІТЬ СКЛАДНИХ ЗАВДАНЬ — ШИРОКА ПРОГРАМА РОБОЧИХ ОРГАНІВ ВІД STOLL. МАНЕВРЕНІСТЬ, ЕФЕКТИВНІСТЬ ТА ПРОСТОТА В ОБСЛУГОВУВАННІ — ЦИМИ ХАРАКТЕРИСТИКАМИ ВРАЖАЮТЬ НАШІ РІШЕННЯ, ЯКІ ПІДХОДЯТЬ ДЛЯ COMPACTLINE.

- ✔ Екскавація, захват чи навантажування — робочі органи STOLL пропонують підхоже рішення для будь-якого завдання: на будівництві, в домашньому господарстві, в лісі, в саді чи для виконання ландшафтного дизайну!
- ✔ Для забезпечення вільного огляду для водія усі наші робочі органи оснащені кріпленням Skid Steer.
- ✔ Навіть у малих достатньо сил: Легка і компактна конструкція робочих органів відмінно підходить для серії CompactLine.

Пісочниця — це вчорашній день. Наші ковші для CompactLine: навантажування, екскавація та захват — як у більших родичів.

КІВШ.

Придатний для всіх навантажувальних робіт.



№ для замовлення	Ширина, м	Висота м	Глибина м	Об'єм геометричний, м ³	Об'єм з гіркою, м ³	Вага кг	
3634460	1,22*	0,45	0,46	0,15	0,17	70	
3533440	1,22	0,57	0,60	0,18	0,21	100	
3495570	1,40	0,57	0,60	0,21	0,24	108	
3478580	1,57	0,57	0,60	0,27	0,31	118	
3478590	1,74	0,57	0,60	0,30	0,35	130	

* для CompactLine FC 150 P

КІВШ-ЗАХВАТ.

Дуніверсальний робочий орган для захвату, оскільки завдяки закритому днищу можуть також транспортуватися кашоподібні вантажі.



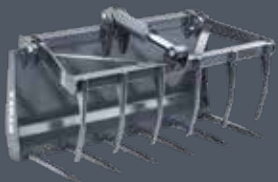
№ для замовлення	Ширина, м	Висота м	Глибина м	Розмір зіву мм	Вага кг		
3535300	1,20	0,67	0,60	950	115		
3535310	1,45	0,67	0,60	950	130		

Потрібен 3-й контур управління

Переміщення тюків, навантаження палет, переміщення дерева та інші виклики: компактні робочі органи STOLL вміють усе. Справлятися з різноманітними, не простенькими завданнями — це їх щоденна справа.

ВИЛА-ЗАХВАТ.

Ідеальне рішення для збирання чи навантаження гною, компосту, кущів і силосу.



№ для замовлення	Ширина, м	Висота м	Глибина м	Розмір зіву мм	Вага кг		
3535320	1,20	0,69	0,61	950	120		
3535330	1,45	0,69	0,61	950	135		

Потрібен 3-й контур управління

ВИЛА-ЗАХВАТ.

Обов'язкове приладдя для лісної промисловості та сільського господарства. За допомогою стійких пальців вони захоплюють громіздкі бруски дерева та стовбури.

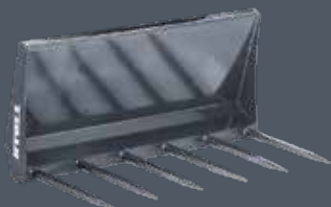


№ для замовлення	Ширина, м	Розмір зіву мм	Вага кг				
3508220	1,15	870	130				

Потрібен 3-й контур управління

ВИЛА ДЛЯ ГНОЮ.

Для навантаження гною та компосту.



№ для замовлення	Ширина, м	Висота м	Глибина м	Вага кг			
3509620	1,21	0,56	0,67	68			
3535290	1,45	0,56	0,67	79			



ШТИК ДЛЯ ТЮКІВ.

Компактне переміщення тюків на вузьких подвір'ях та в стайнях.

№ для замовлення	Довжина зубців мм	Вага кг	Вантажопідйомність кг				
3486330	800	60	1000				
Рама							
3486100	–	36	–				
Пальці для тюків (на шт.)							
3486320	800	12	500				
Додаткові палетні пальці (на шт.)							
3486290	800	12	500				



ПАЛЕТНІ ВИЛА.

Класичний робочий орган для навантажування палет.

№ для замовлення	Вантажопідйомність кг	Довжина зубців мм	Вага кг				
3486070	1.000	800	60				
3733280	1.000	1.000	113				
Рама							
3486100	–	–	36				
3567990	–	–	59				
Палетні пальці (на шт.)							
3486290	500	800	12				
3570700	500	1.000	27				
Додаткові пальці для тюків (на шт.)							
3486320	500	800	12				



ВЕРХНІЙ ЗАХВАТ.

Ідеальне доповнення до палетних вил для збирання чи навантажування стовбурів.

№ для замовлення	Розмір зіву мм	Вага кг					
3520780	870	40					

Для палетних вил для лісоматеріалів CompactLine (необхідно замовляти окремо) — Потрібен 3-й контур управління



КЛІЩОВИЙ ЗАХВАТ ДЛЯ КОЛОД.

Для захоплення та навантажування окремих стовбурів.

№ для замовлення	Ширина, м	Розмір зіву мм (макс.)	Вага кг				
3556810	0,29	750	115				
Кліщовий захват для колод без стріли (можливість комбінації зі стрілою ковшового екскаватора)							
3611140							
Ротатор на вибір							
3601520							
Потрібен 3-й контур управління							



КОВШОВИЙ ЕКСКАВАТОР.

Виривання вузьких, глибоких ровів до 1,16 м нижче рівня землі.

№ для замовлення	Ширина, м	Робоча глибина нижче рівня землі (м)	Кут повороту	Вага кг			
3557480	0,30	1,16	118 °	105			
Ковшовий екскаватор без стріли (можливість комбінації зі стрілою кліщового захвату для колод)							
3611160							
Вирівн. траншейний ківш							
3599580	0,80						
Потрібен 3-й контур управління							



ТРЬОХТОЧКОВИЙ АДАПТЕР.

Для заднього монтажу робочих органів на трактор для серії CompactLine.

№ для замовлення	Корисне навантаження кг	Вага кг					
3601100	500	38					

Шукаєте друзів? Ми тут. Нам не знайоме почуття заздрості. Ми любимо переконувати. Саме тому для CompactLine ми створили рами-адаптери, які доповнюють ваш трактор і уже наявний навантажувач іншої марки нашими робочими органами.



РАМА-АДАПТЕР EURO-SKID.

Монтаж робочих органів з Євро-кріпленням на Skid Steer.

№ для замовлення	Вага кг				
3547310	23,5				



АДАПТЕР ДЛЯ РОБОЧИХ ОРГАНІВ ДЛЯ КОМПАКТНИХ ФРОНТАЛЬНИХ НАВАНТАЖУВАЧІВ JOHN DEERE.

Справжня якість STOLL на компактних фронтальних навантажувачах John Deere.

№ для замовлення	Вага кг				
3571680	30				



Wilhelm STOLL Maschinenfabrik GmbH
Bahnhofstr. 21 | 38268 Lengede
Телефон: +49 (0) 53 44 / 20-222
Факс: +49 (0) 53 44 / 20-49182

www.stoll-germany.com